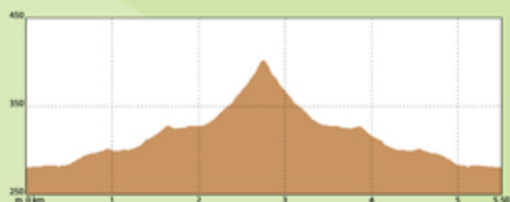


Vía Dalmacia (SL-CC 68)



Perfil



Criterios MIDE (Método para la Información de Excursiones)



Señalización "Sendero Local" (SL)



Recomendaciones

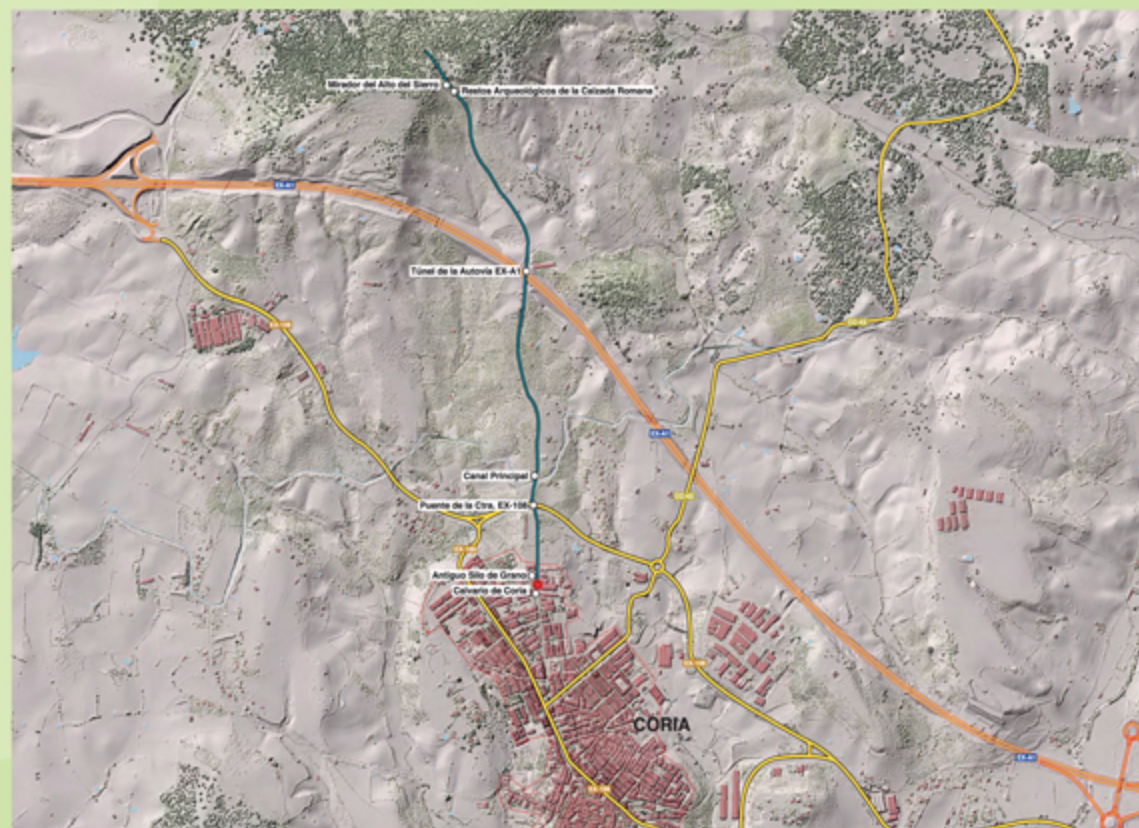
El itinerario de este camino posee un origen histórico, dada la existencia de esta calzada romana secundaria de la Ruta de la Plata que unía la *mansio* de *Túrmulus* (Alconétar) pasando por *Caurium* (Coria) con *Miróbriga* (Ciudad Rodrigo). El lineal trazado actual está integrado a base de caminos en buen estado de conservación muy cómodos de transitar. Ruta con un grado de dureza, distancia y esfuerzo de realización bajos, además de suscitar un más que interesante interés histórico-artístico muy alto, siendo apta y accesible para todos los públicos y de práctica lúdico-deportiva.

Descripción

La ruta se inicia justo en el Calvario asentado delante del antiguo Silo de grano y continúa en dirección norte por una pista inicialmente asfaltada que cruza aéreamente, mediante un puente, la carretera EX-108 y subterráneamente, mediante un túnel, la autovía EX-A1, para conectar con un camino de tierra que sigue transitando por terrenos ligeramente ondulados rodeados de pequeños huertos de secano que, a medida que ascendemos, se irán tomando en productivos olivares, pequeños viñedos y ganaderos pastizales, hasta entroncar con el histórico camino empedrado. Desde este punto, tomando el camino que se bifurca a la derecha, se puede visitar el paraje popularmente conocido como "Madre del Agua": antiguos restos arqueológicos de las cisternas que abastecían de agua potable a la romana *Caurium* desde época Bajoimperial. Una vez retornados al camino, el mismo muestra los restos empedrados de canto rodado mejor conservados de la calzada hasta arribar a la cima del "Alto del Sierro": mirador natural desde donde poder contemplar el feraz Valle del Alagón circundado de sierras, dehesas, llanuras y riberas con la Ciudad de Coria al fondo.

Ficha Técnica

Distancia: 5,50 km. Altura máxima: 368 m. Altura mínima: 237 m. Desnivel positivo: 122 m. Desnivel negativo: 122 m. Tiempo estimado: 1 h. y 30 min. Tipo de ruta: Lineal (Ida y Vuelta).



Leyenda

- Ruta de la Vía Dalmacia
- Carretera
- Puntos de Interés
- Autovía
- Población
- Usted está Aquí



Restos arqueológicos de la Vía Dalmacia © J.R. Buato



Milano Negro (Milvus migrans) © Joaquin Martínez



Panorámica de Coria desde el Alto del Sierro © J.R. Buato