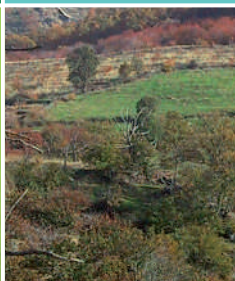


Tornavacas



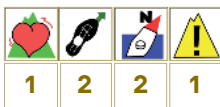
El Lenguaje de las Piedras. Desde la Edad Media la historia del Valle se escribe y exterioriza en las piedras de las fachadas. En esta ruta nos encontramos con símbolos y elementos urbanísticos históricos, que nos harán recordar a sus primitivos moradores. A los interesados en el conocimiento del lenguaje de las piedras, se les recomienda un sosegado recorrido por las calles del pueblo.

## Ermita de Sta. María

Desde la parte alta de Tornavacas, junto a la fuente de Santa Ana, salimos por un camino que gana altura rápidamente por encima del pueblo, hasta transformarse en una calleja entre paredes de piedra, alternando el firme cementado con el de tierra. Atravesamos un robledal y tras una bifurcación comenzamos a descender entre cerezales, hacia la garganta de San Martín, por un estrecho camino de herradura, cruzando por 2 veces la garganta. Tras una corta subida llegamos a un nuevo cruce a la derecha, a 50 m. se encuentran las ruinas de la ermita de Santa María. Desde el punto anterior, hay que descender por la pista que nos acerca al pueblo, dejando a la izquierda el puente sobre el río Jerte para, ahora en subida, continuar rectos y llegar al mismo punto de inicio.

MIDE

Recorrido: Circular  
Salida y Llegada: Tornavacas  
Longitud: 4,2 km.  
Tiempo estimado: 1 h. 15 min.  
Dificultad: Baja  
Desnivel ▲: 166 m.  
Desnivel ▼: 166 m.



Perfil de Ruta

